



PLANTA BAJA

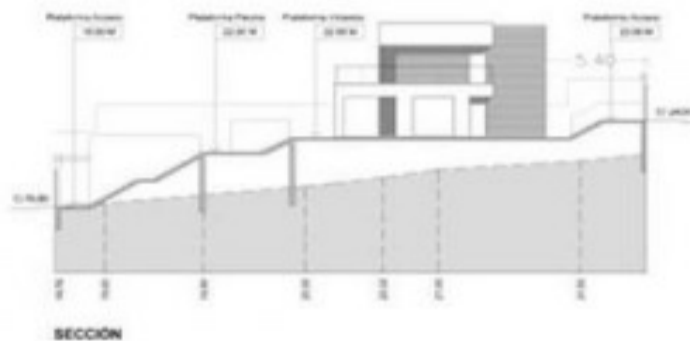


PLANTA PRIMERA



PARCELA 02

CUADRO DE SUPERFICIES PARCELA 02	
SUPERFICIE UTE EXTERIOR	
PLANTA BAJA	
SALA/COMEDOR COCINA	46.93 m ²
DORMITORIO 01	13.07 m ²
BAÑO 01	4.07 m ²
PASEO	1.25 m ²
ARMARIO	1.94 m ²
SUPERFICIE UTE P.BAJA	78.26 m ²
PLANTA PRIMERA	
DORMITORIO 02	20.74 m ²
DORMITORIO 03	12.98 m ²
DORMITORIO 04	12.07 m ²
BAÑO 02	4.07 m ²
BAÑO 03	4.07 m ²
PASEO	0.28 m ²
TERAZA 01A	0.28 m ²
SUP. UTE P. PRIMERA	56.38 m ²
SUPERFICIE UTE TOTAL	134.64 m ²
SUPERFICIE UTE EXTERIOR	
PLANTA BAJA	
PORCHE ENTRADA	1.88 m ²
SUP. UTE EXTERIOR P.BAJA	27.21 m ²
PLANTA PRIMERA	
TERAZA	23.88 m ²
SUP. UTE EXTERIOR PRIMERA	23.88 m ²
SUPERFICIE UTE EXTERIOR TOTAL	51.09 m ²
SUPERFICIE CONSTRUIDA INTERIOR	
PLANTA BAJA	56.07 m ²
PLANTA PRIMERA	56.07 m ²
TOTAL SUP. CONSTRUIDA INTERIOR	112.14 m ²
SUPERFICIE CONSTRUIDA EXTERIOR	
PORCHE ENTRADA 01A	0.88 m ²
PORCHE EXTERIOR 01A	12.74 m ²
TOTAL SUP. CONSTRUIDA EXTERIOR	13.62 m ²
TOTAL SUPERFICIE CONSTRUIDA	125.76 m ²
SUP. APROXIMADA PARCELA 02 (0.00)	
	827.07 m ²



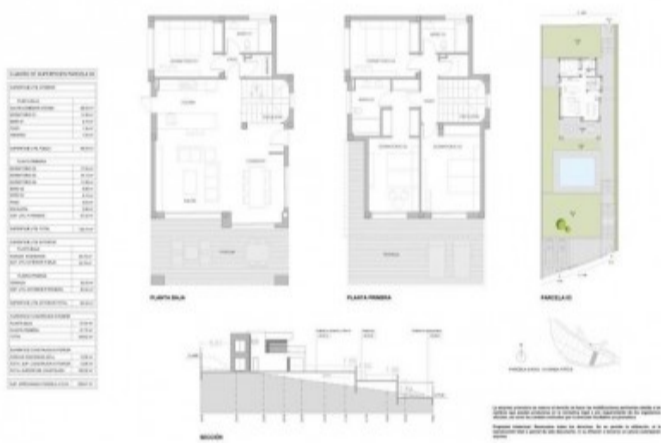
SECCIÓN



PARCELA 02 - VIVIENDA TPO A

La empresa promotora se reserva el derecho de hacer las modificaciones pertinentes debido a los cambios que puedan producirse en la normativa legal o por requerimiento de los organismos oficiales, sin que ello cambie sustancialmente por la distribución funcional y/o prometedora.

Proyecto arquitectónico. Reservados todos los derechos. No se permite la explotación, ni la reproducción total o parcial de este documento, ni su difusión o tenencia sin previa autorización expresa.



4 Bed Property For Residential in MÁLAGA

€460,000

La Duquesa

Ref: R3255157

- aire acondicionado
- cocina equipada
- lavadero
- piscina
- armarios empotrados
- garaje
- orientación sur
- plaza garaje incluida
- calefacción central
- jardín
- parking

Telephone: +351 213 471 603

Email: info@portugalhomes.com

Avenida da Liberdade 67B, 5th Floor, 1250-140 Lisboa, Portugal Licence AMI - 14414 | APEMIP 5940



Property Description

GREAT OPPORTUNITY!!!! Contemporary villa with luxury qualities. This sustainable villa built on 2 floors, with 4 comfortable spacious bedrooms and 3 bathrooms, offer bioclimatic and spectacular construction. Terraces, swimming pool and open air spaces acquire great significance and become greatly relevant in the whole, with a private porch and two terraces with garden. Has a privileged location, surroundings golf course only 2 minutes and 600m walking distance to paradisiac beaches. From an imperious position. Only 2 minutes drive from Puerto de la Duquesa and Sabinillas, and 15 minutes to Gibraltar.



Telephone: +351 213 471 603

Email: info@portugalhomes.com

Avenida da Liberdade 67B, 5th Floor, 1250-140 Lisboa, Portugal Licence AMI - 14414 | APEMIP 5940



Additional Details

Attributes

Status Available	Land Area 180m2
----------------------------	---------------------------

Property Features

aire acondicionado	armarios empotrados	calefacción central
cocina equipada	garaje	jardín
lavadero	orientación sur	parking
piscina	plaza garaje incluida	suelo mármol
trastero	ventanas climalit	terraza